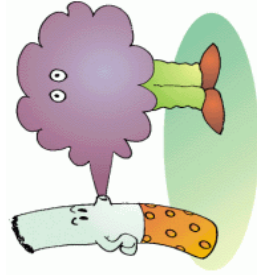
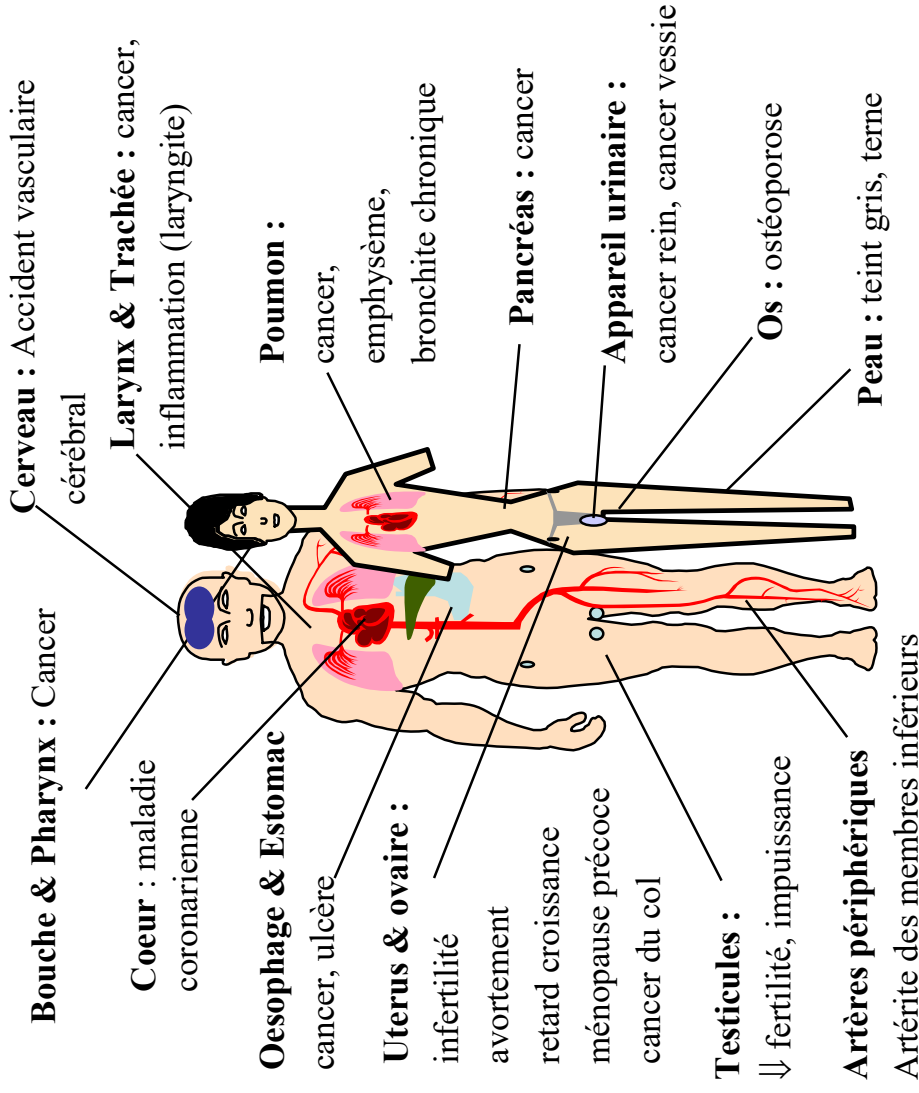


Mieux vivre  
avec une....

# BPCO

Broncho Pneumopathie  
Chronique Obstructive

## Les autres maladies liées au tabagisme



**Attention également au tabagisme passif !**

Etre en contact avec la fumée des autres augmente le risque de développer une maladie cardiovasculaire et pulmonaire

## Education à la santé

### Séance 10

## Le Tabagisme : stop!!!

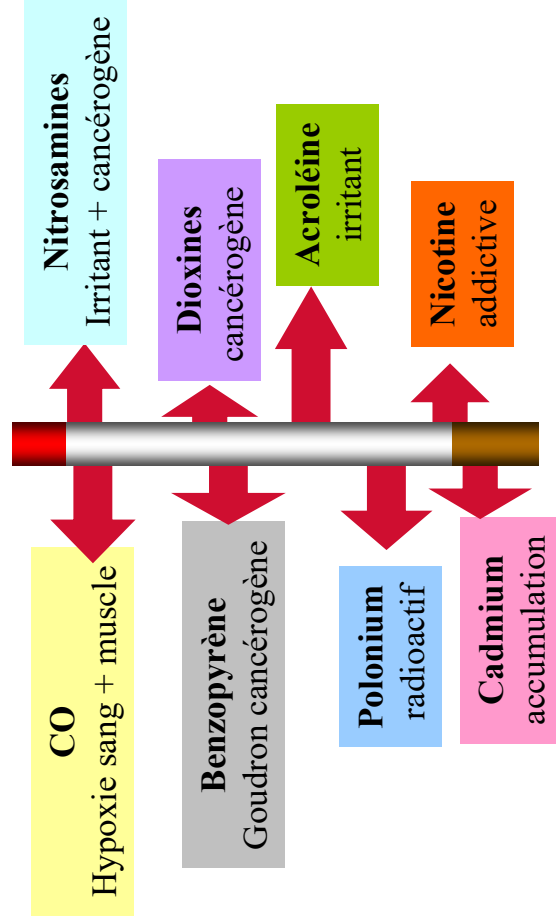


**Programme de réhabilitation respiratoire**

**Service de physiologie et des Explorations Fonctionnelles**  
EPS Farhat Hached, Sousse, Tunisie.

# Les principaux composants de la cigarette

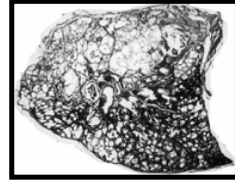
En Tunisie, le tabagisme est en augmentation chez les hommes et surtout chez les femmes



Dans une cigarette, il y a plus de 4000 composés chimiques !!!!  
Ces substances toxiques font d'abord détruire progressivement les poumons puis ensuite tous les autres organes de l'organisme



Poumon d'un non fumeur



Poumon d'un patient fumeur atteint de BPCO

# BPCO et tabagisme

Effet du tabagisme sur le risque relatif de mourir d'une BPCO

